

Ihr Netzwerk erweitern

Das ETHICH-Konsortium vereint Organisationen, die sich für die ökologische Nachhaltigkeit des Gesundheitssystems und von Gesundheitsleistungen einsetzen.



Sich inspirieren lassen

Das Konsortium erfasst zahlreiche Initiativen für den ökologischen Wandel des Schweizer Gesundheitswesens.



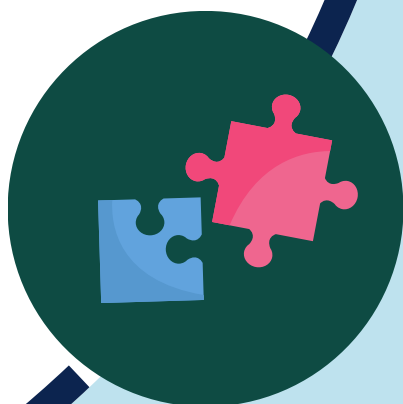
Ihre Aktivitäten bekannt machen

Über sein Netzwerk und das jährlich stattfindende Forum verbreitet das Konsortium die inspirierenden Initiativen seiner Mitglieder.



An Projekten teilnehmen

Das Konsortium fördert die Umsetzung neuer Projekte seiner Mitglieder sowie deren Bündelung. Damit werden Ressourcen effizient genutzt und Informationen schnell zugänglich.



Allianzen gründen

Das Konsortium unterstützt kollektive Stellungnahmen seiner Mitglieder. So fördert es das gemeinsame Engagement für die ökologische Transformation des Gesundheitswesens, eine gesunde Umwelt und resiliente Pflege.



Consortium
ETHICH
Ecological transformation of
healthcare in Switzerland

Was wir Ihnen anbieten

**Tragen wir die Stimmen der Gesundheit
in den Sozial-ökologischer Wandel**

Für ein gerechtes Gesundheitssystem, das die planetaren Grenzen respektiert.

Sie teilen diese Vision?

Dank Ihrer Mitgliedschaft und Ihrer Beiträge* tragen Sie dazu bei,
die Mission und Vision von ETHICH in der Gesellschaft zu verankern.

Sind Sie eine regionale Organisation, eine Institution, ein Unternehmen oder eine Gesellschaft, die im Gesundheitswesen tätig ist?

Als assoziiertes Mitglied werden Sie eingeladen:

- An der Mitgliederversammlung teilzunehmen (ohne Stimmrecht).
- Sich in thematischen Arbeitsgruppen zu engagieren, um sich mit Themen zu befassen, die Sie besonders interessieren.
- Sich durch unsere Stellungnahmen für ein nachhaltiges Gesundheitssystem in der Schweiz einzusetzen.
- Eng mit nationalen Organisationen zusammenzuarbeiten.
- Unser Logo zu verwenden, um Ihr Engagement gegenüber Ihrer Community zu bekunden.

**Jahresbeitrag für assoziierte Mitglieder: CHF 300,-
Werden Sie assoziiertes Sponsor-Mitglied, indem Sie einen Beitrag von CHF 1'000,- oder mehr leisten.*

Weitere Informationen:
www.ethich.ch

Das ETHICH-Konsortium vereint bereits 16 nationale Organisationen, die im Gesundheitsbereich tätig sind.



Schweizerische Akademie der Medizinischen Wissenschaften
Académie Suisse des Sciences Médicales
Accademia Svizzera delle Scienze Mediche
Swiss Academy of Medical Sciences



SSPH+

SWISS SCHOOL OF
PUBLIC HEALTH



Universitäre
Medizin Schweiz
Médecine
Universitaire Suisse



ÄRZTINNEN
UND ÄRZTE FÜR
UMWELTSCHUTZ
MEDECINS EN FAVEUR DE
L'ENVIRONNEMENT
MEDICI PER
L'AMBIENTE



SBK
ASI

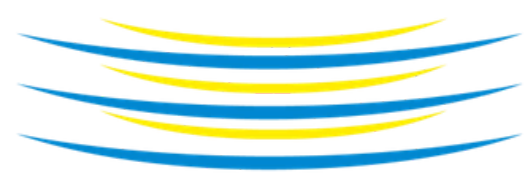
...die Stimme der Pflege
...la voix infirmière
...la voce delle infermiere



KHM CMPR CMB

KOLLEGIUM FÜR HAUSARZTMEDIZIN
COLLEGE DE MEDECINE DE PREMIER RECOURS
COLLEGIO DI MEDICINA DI BASE

fkg
css



Onkologiepflege Schweiz
Soins en Oncologie Suisse
Cure Oncologiche Svizzera



vsao
asmac

swissethics

Schweizerische Vereinigung der Forschungsethikkommissionen
Association suisse des Commissions d'éthique de la recherche
Associazione svizzera delle Commissioni etiche della ricerca
Swiss Association of Research Ethics Committees

SWISS MEDTECH



PUBLIC HEALTH SCHWEIZ
SANTE PUBLIQUE SUISSE
SALUTE PUBBLICA SVIZZERA

The Swiss Society for Public Health



SAFMED

SWISS ACADEMY
OF FAMILY MEDICINE



Schweizerische Eidgenossenschaft
Confédération suisse
Confederazione Svizzera
Confederaziun svizra

Eidgenössisches Departement des Innern EDI
Bundesamt für Gesundheit BAG